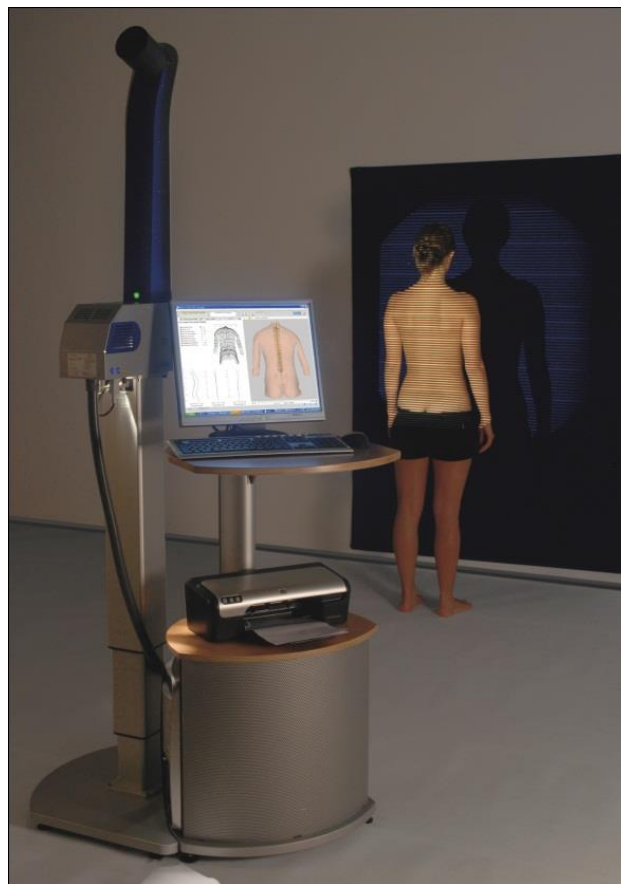


# Corso di formazione in Spinometria Formetric



**Hansjörg Dellavaja**

**Giovanni Chetta**

biomedical products  
**HAKOMED**  
**Italia**

## **La Spinometria Formetric**

### ***Basi teoriche e dati rilevabili***

**(Hansjörg Dellavaja)**

*ore 9.00: Basi teoriche della spinometria*

Vengono illustrate le basi teoriche dell'utilizzo della scansione ottica della superficie del tronco ai fini della valutazione posturale, fornendo inoltre una panoramica degli studi clinici pubblicati su riviste scientifiche italiane ed internazionali.

Attraverso una dimostrazione pratica della spinometria, vengono definite le diverse modalità di acquisizione in rapporto con gli obiettivi della valutazione

(screening, valutazione del rischio biomeccanico, valutazione posturologica, progettazione e collaudo di ortesi, pianificazione e monitoraggio dell'intervento cinesiologico).

Successivamente vengono illustrati i parametri posturali calcolati dalla spinometria, riportandone la relazione con le misurazioni comunemente usate in clinica per definire l'atteggiamento frontale, sagittale e trasversale del tronco e dei cingoli, oltre che con le rilevazioni radiografiche.

*ore 10.30: Coffee break*

*ore 11.00: La spinometria nella pratica clinica*

Vengono definite le diverse possibilità di utilizzo delle indicazioni della spinometria nella pratica clinica, illustrandone l'utilità ai fini preventivi, diagnostici e terapeutici a partire da casi clinici documentati. Vengono infine riportati esempi concreti relativi alle differenti modalità di utilizzo della spinometria nell'ambito dell'attività delle diverse figure professionali coinvolte nel laboratorio di posturologia.

Successivamente vengono illustrati la possibilità di utilizzo di moduli aggiuntivi, per l'analisi del piede etc.

*ore 12.30: discussione*

*ore 13.00: pausa pranzo*

## **Applicazioni Pratiche**

**(Giovanni Chetta)**

*ore 14.00 -15.00: Esame e discussione di casi reali esaminati pre e post trattamento con spinometria*

*ore 15.00 -16.00: Valutazione posturale di diversi partecipanti con spinometria con comune interpretazione dei dati*

*ore 16.00: Conclusione del corso e consegna attestati*